

# EXTERNA

Wartungsfreie, witterungsbeständige und  
wasserfeste Balkonbodenplatten



neomat®



# EXTERNA

## Balkonbodenplatten



Überzeugende Argumente sprechen für den Einsatz dieses Spitzenproduktes beim Bau oder der Sanierung eines Balkones, einer Terrasse, eines Podestes und vieles mehr. Ein Produkt mit unzähligen Attributen um Architekten und Bauherren zu begeistern.

«Externa» Balkonbodenplatten bilden die Symbiose aus Ästhetik und Technik. Die Einsatzgebiete finden sich sowohl in öffentlichen wie privaten Gebäuden. «Externa» Balkonbodenplatten sind wartungsfrei und werterhaltend. Sie bilden somit eine sinnvolle und nachhaltige Investition. Der kinderfreundliche Belag vermittelt ein angenehmes Tritgefühl. Dafür sorgt die speziell entwickelte rutschhemmende Oberflächentechnologie (GRIP).

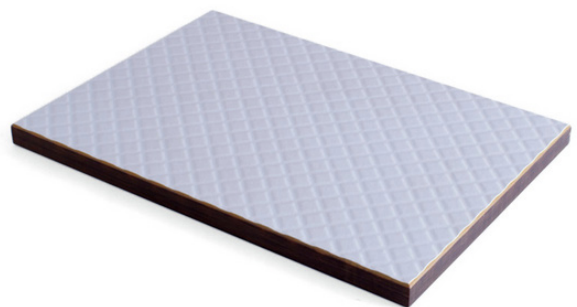
Im Weiteren zeichnet sich unsere «Externa» Balkonbodenplatte durch eine erhöhte Gleitfestigkeit (R9) aus.

### 10 Vorteile auf einen Blick

- ✓ reinigungsfreundlich und lichtbeständig
- ✓ umweltfreundlich
- ✓ hohe mechanische Widerstandsfähigkeit
- ✓ splintern nicht
- ✓ einfach zu verarbeiten und zu reinigen
- ✓ keine statischen Aufladungen
- ✓ gefällige Optik und Ästhetik
- ✓ wartungsfrei
- ✓ versiegelte Kanten (ohne Nachbehandlung)
- ✓ geringe Bauhöhe

### Anwendungsbereiche

EXTERNA Balkonbodenplatten können für tragende Konstruktionen im Aussenbereich für Bau/Sanierung von Balkonen, Treppen, Terrassen, Podesten, Estrichböden oder ähnlichen Anwendungen, die keiner zu hohen Punktlast ausgesetzt sind, verwendet werden.





Technische Daten	
Dicke	16.0 mm ( $\pm 3\%$ )
Gewicht	23.0 kg/m <sup>2</sup>
Formate	2080 × 1590 mm (77 kg) 3040 × 1290 mm (90 kg) 4180 × 1590 mm (154 kg)
Masstoleranz	$\pm 1.0$ mm
Brandklasse	BfL-s1 (RF2)

Spannweite	Belastung maximal	Durchbiegung 1.5 mm bei:	Durchbiegung 2.0 mm bei:	Durchbiegung 3.0 mm bei:
500 mm	1200 kg/m <sup>2</sup>	1000 kg	1200 kg	1200 kg
600 mm	800 kg/m <sup>2</sup>	500 kg	600 kg	900 kg
700 mm	500 kg/m <sup>2</sup>	300 kg	400 kg	500 kg
800 mm	300 kg/m <sup>2</sup>	—	—	300 kg

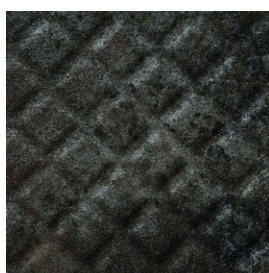
## Architekturfarben



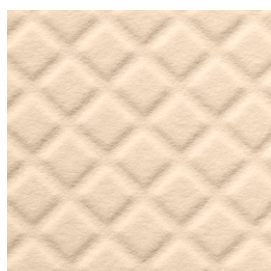
Grau 475



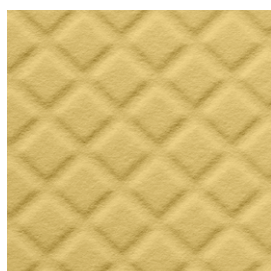
Beige 416



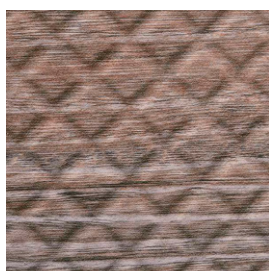
Vulcano 545



Sand 414



Ockergelb 1801



Colony 604



Luna 700

## Produktbeschreibung

Witterungsbeständige Kompaktplatte aus HPL Schichtstoff gemäss EN 438, Oberfläche (GRIP) mit rutschmindernder (R9), diagonaler Viereckstruktur, in verschiedenen Architekturfarben (Rückseite in gleicher Farbe).



## Planungsrichtlinien

Gefälle von mindestens 1.5 – 2%. Das Wasser muss immer abfließen und darf bei den Bohrungen und Verbindungen nicht in die Platte eindringen können. Bei Aussenanwendungen ist das Ausfüllen der Fugen und Löcher unumgänglich. Möglichst keine Querfugen im Gefälle. Zur Wahrung der Formstabilität der Platten müssen allseitig ausreichende Luftzirkulation und gleiche klimatische Bedingungen herrschen. Die Platten dürfen nicht vollflächig und direkt auf den Untergrund montiert/verklebt werden. Eine Wassernase auf der Unterseite verhindert das «Nachziehen» von Wasser.

Befestigung an allen Ecken, Abstand vom Rand min. 2 cm max. 10 cm, möglichst durch formschlüssige Konstruktionen.

Die Ausdehnung kann bis zu 2 mm/m1 betragen, Randabstand und Fugenbreite müssen mindestens 8 mm betragen.

Die Verbindungen zwischen den Platten müssen so geplant werden, dass parallel zu den Trägern laufende Fugen immer auf einen Träger fallen.

## Zuschnitt / Verarbeitung

Eine «EXTERNA» Balkonbodenplatte kann wie Hartholz, respektive wie beschichtete oder belegte Spanplatten, verarbeitet werden. Es empfiehlt sich die Verwendung von Hartmetall-Sägeblättern. Bei Verwendung von Handkreissägen empfiehlt es sich die Platte von der Rückseite her zu bearbeiten, die Schnittkanten und Ecken sollten in jedem Fall gebrochen werden, um Verletzungen zu vermeiden. Eine weitergehende Behandlung der Kanten ist jedoch nicht notwendig.

## Montage

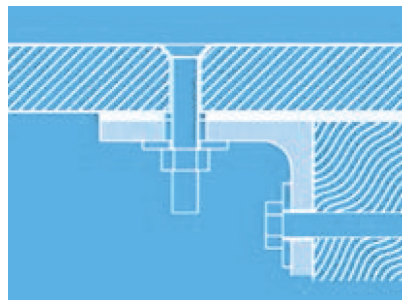
Die Platten können geschraubt, geklebt oder geklemmt werden. Wichtig ist die Verwendung von korrosions- und witterungsbeständigen Komponenten sowie die richtige Klebtechnik, respektive Abdichttechnik.

Grundsätzlich gilt es zu beachten, dass EXTERNA Balkonbodenplatten sich wie natürliches Holz verhalten, d.h. bei Feuchtigkeit dehnen sie sich ein wenig aus, bei Trockenheit schrumpfen sie leicht.

Bei der Befestigung mittels Schrauben ist darauf zu achten, dass die Platten den nötigen Freiraum (Spiel) haben und es muss unbedingt eine dehnbare Unterlage von ca. 2 bis 3 mm aus Gummi oder Kunststoff verwendet werden.

Als Faustregel gilt: pro Laufmeter Platte 2.0 mm Spiel. Beispiel: Plattenlänge 3.0 m => Loch muss 6.0 mm mehr im Durchmesser aufweisen, als die Schrauben.

Bei der Befestigung auf Holzkonstruktionen empfehlen wir die Verwendung von Montagewinkeln.



Bei Klebeverbindungen, nur auf ausreichend feste Unterkonstruktionen, müssen die Klebstreifen durchgehend und in ausreichender Menge aufgetragen werden. Dies verhindert, dass die Ausdehnungskräfte die Platten verformen. Die Verarbeitungshinweise der Klebstoffhersteller sind unbedingt zu beachten.

## Bearbeitungen / Service

Zuschneiden, nuten, fassen, bohren, Ausschnitte usw. auf CNC-Center möglich.

## Architekturfarben

Dekor	NCS nächst	NCS exakt
Grau 475	S2502-B	R2702-B38G
Beige 416	S2010-Y50R	2108-Y46R
Sand 414	S2005-Y20	1705-Y20R
Ockergelb 1801	RS3020-Y10	2624-Y11R
Vulcano 545	-	-
Colony 604	-	-
Luna 700	-	-

## Fugen / Verbinden

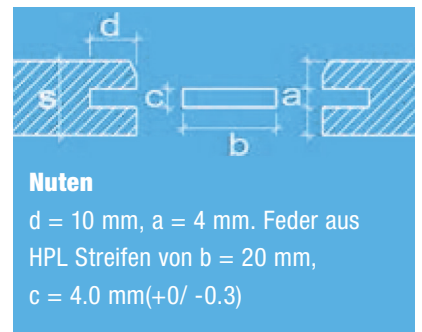
Fugen: GYSO-Unisilicon 707 + GYSO-Sil Primer 25 (GYSO-Reiniger 2000)  
Befestigung: GYSO-Poliflex 444.

GYSO AG. Telefon-Hotline:  
+41 43 255 55 55

## Fugen

Sikaflex PRO 3 WF + SikaCleaner 205  
Befestigung:  
SikaTack-Panel + SikaTack-Panel Primer + SikaCleaner 205.

Collano Fugen und Befestigung: Collano A 1970 + Collano Washprimer RS 8502  
Collano Telefon-Hotline +41 41 469 92 75



## Technische Änderungen und Haftung

Technische Änderungen bleiben jederzeit vorbehalten (Stand der Technik: November 2005). Für alle Fehler, die nicht auf nachweisbare Mängel an den Platten zurück zu führen sind, insbesondere auf die statischen Berechnungen der Unterkonstruktion und die fachmännische Montage, haftet der Kunde. Schadensersatzansprüche die den Wert der fehlerhaften Platten übersteigen werden wegbedungen.