

EXTERNA

Le mélange parfait de fonctionnalité et design



neomat®

EXTERNA

Dalles de balcon



Des arguments convaincants lesquels plaident pour l'utilisation de ce produit de haute gamme dans la construction ou la rénovation de balcons, terrasses, podiums, etc. Les critères du produit ravissent les architectes et les maîtres d'ouvrage.

Les dalles de balcon Externa constituent une symbiose entre esthétique et technique. Ils s'utilisent aux bâtiments publics et privés. Les dalles de balcon Externa ne demande aucun entretien et conservent leur valeur. Ils représentent donc un investissement raisonnable et durable, grâce à la technologie de surface antiglissante (GRIP) spécialement développée, le revêtement adapté aux enfants procure une sensation agréable à la marche.

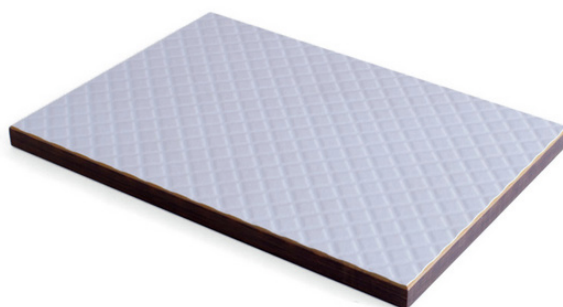
En outre, nos dalles de balcon Externa convainquent par leurs caractéristiques antidérapantes accrues. (GS 2, bpa R9727).

Domaine d'emploi

Les dalles de balcon EXTERNA peuvent être utilisées pour les constructions autoportantes à l'extérieur, pour la construction ou rénovation des balcons, escaliers, terrasses, podiums, planchers de grenier ou installations similaires, qui ne sont pas exposées à des charges ponctuelles excessives.

10 avantages en bref

- ✓ faciles à entretenir et résistants aux UV
- ✓ écologiques
- ✓ présentent une résistance mécanique élevée
- ✓ ne cassent pas
- ✓ faciles à travailler et nettoyer
- ✓ antistatiques
- ✓ esthétiques
- ✓ sans entretien
- ✓ bords scellés (sans traitement ultérieur)
- ✓ faible hauteur de construction

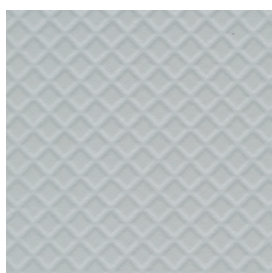




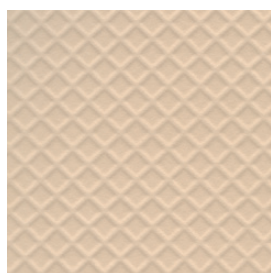
| Caractéristiques techniques | |
|-----------------------------|---|
| Épaisseur | 16.0 mm (± 3 %) |
| Poids | 23.0 kg/m ² |
| Dimensions | 2080 × 1590 mm (77 kg) 3040 × 1290 mm (90 kg) 4180 × 1590 mm (154 kg) |
| Tolérance | ± 1.0 mm |

| Portée | Charge maximale | Flèche 1.5 mm à | Flèche 2.0 mm à | Flèche 3.0 mm à |
|--------|------------------------|-----------------|-----------------|-----------------|
| 500 mm | 1200 kg/m ² | 1000 kg | 1200 kg | 1200 kg |
| 600 mm | 800 kg/m ² | 500 kg | 600 kg | 900 kg |
| 700 mm | 500 kg/m ² | 300 kg | 400 kg | 500 kg |
| 800 mm | 300 kg/m ² | – | – | 300 kg |

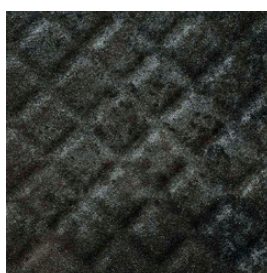
Gamme de Couleurs



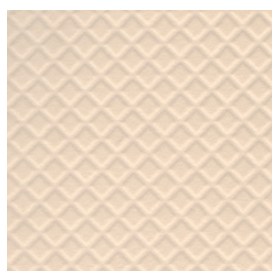
Gris 475



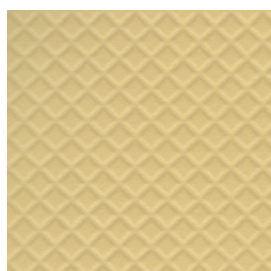
Beige 416



Vulcano 545



Sable 414



Jaune ocre 1801

Description du produit

Dalle compact en stratifié HPL, résistant aux intempéries selon la norme EN 438. Surface (GRIP) antiglissante avec structure en carrés diagonale (GS 2, bpa R9729), en couleur divers (face arrière de la même couleur).

Directives de planification

Pente minimale de 1.5 à 2%. L'eau doit s'écouler en permanence et ne doit pas pouvoir pénétrer dans les trous de perçage et liaisons des dalles. Pour les applications extérieures, il est indispensable d'étanchéifier les joints et les trous. Éviter des joints de travers dans la pente. Afin de préserver la stabilité dimensionnelle des dalles, une circulation d'air suffisante de tous côtés et des conditions climatiques égales doivent être garanties. Les dalles ne doivent pas être posées ou collées directement au fond et sur toute leur surface. Une goutte pendante empêche le reflux d'eau.

Fixer les dalles avec une distance du bord min. 2 à max. 10 cm. Fixer les dalles de balcon EXTERNA selon l'instruction de montage sur les sous-structures ou aux appuis par coller ou visser dans les coins et toute longueur de bord et intermédiaire.

La dilatation est max. 2 mm/m1. La distance au bord et la largeur du joint doivent être min. 8 mm.

Il est impératif que toute la longueur de joints des dalles EXTERNA est poser sur un support ou appui.

Découpe/Traitement

Les dalles de balcon EXTERNA peuvent être travailler comme le bois dur ou les panneaux stratifié HPL. L'utilisation d'une lame de scie métaux est recommandée. En cas d'utilisation d'une scie circulaire il est conseiller de travailler les dalles par le derrière et de chanfreiner les arêtes de coupe ainsi que les angles. D'autre traitement n'est pas nécessaire.

Instruction de montage

Les dalles EXTERNA peuvent être coller ou visser. Il est important d'utiliser des composants résistants à la corrosion et aux intempéries ainsi que de respecter la technique correcte et l'étanchement.

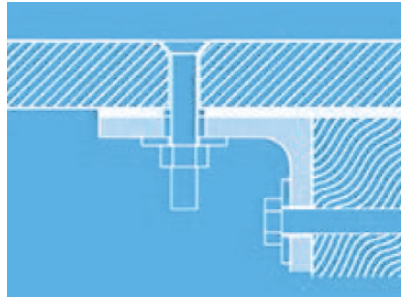
Prenez note qu'en principe le comportement de la dalle de balcon EXTERNA

est comme celui du bois naturel. En sachant qu'ils se dilate à l'humidité et se diminuent au froid.

En cas de fixation avec visserie, veuillez prévoir une espace de dilatation suffisante et de mettre un support élastique d'environ 2–3 mm d'épaisseur entre les dalles et la sous-construction.

En règle générale il est recommander de calculer 2 mm de dilatation par mètre courant. Par exemple: Longueur de la dalle 3,00 m > diamètre de la vis + 6 mm pour la dilatation.

En cas de fixation sur la sous-construction en bois nous recommandons l'utilisation des équerres de montage en métal.



Joints/Enlief

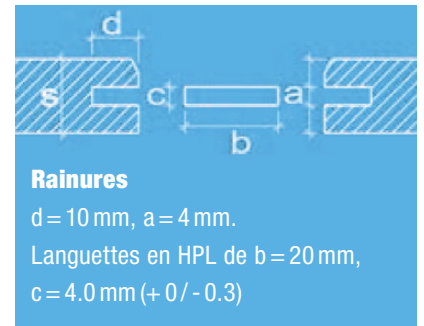
Joints: GYSO-Unisilicon 707 + GYSO-Sil Primer 25 (GYSO-Nettoyeur 2000)
Fixation: GYSO-Poliflex 444.

Assistance téléphonique Gyso AG
+41 43 255 55 55

Joints:

Sikaflex PRO 3 WF + SikaCleaner 205
Fixation:
SikaTack-Panel + SikaTack-Panel Primer + SikaCleaner 205.

Joints et fixation Collano: Collano A 1970 + Collano Washprimer RS 8502
Assistance téléphonique Collano
+41 41 4699275



Modifications techniques et responsabilité

Sous réserve modifications technique (édition actuel Novembre 2005). Nous déclinons la responsabilité pour toutes erreurs sauf ceci de défaut de production et de matériel dalle de balcon EXTERNA.

En particulier nous refusons toutes erreur lesquels résultent d'un faut calcul statique de la sous-construction et d'un montage non-approprié.

Toute demande de dommages-intérêt supérieur du valeur de dalles de balcons EXTERNA défectueux seront refuser.

Traitement spéciale

Découpe spéciale, rainurer, chanfreiner, percer etc. sont possible par l'usinage CNC.

Gamme de Couleurs

| Motif | NCS les plus proche | NCS exact |
|-----------------|---------------------|------------|
| Gris 475 | S2502-B | R2702-B38G |
| Beige 416 | S2010-Y50R | 2108-Y46R |
| Ivoire 825 | S1010-Y10R | 1109-Y07R |
| Sable 414 | S2005-Y20 | 1705-Y20R |
| Jaune ocre 1801 | RS3020-Y10 | 2624-Y11R |
| Vulcano 545 | - | - |