

# PlanArt

## HPL-Kompaktplatten



neomat®

# PlanArt

## HPL-Kompaktplatten



### Kreative Kompaktplatten für den Aussenbereich

**HPL-Kompaktplatten «PlanArt»** sind duroplastische Hochdrucklamine (HPL = High Pressure Laminate), welche speziell für den Aussenbereich entwickelt wurden. Die Platten sind UV-stabil, witterungsbeständig und sehr biegesteif. Dank diesen Eigenschaften bieten sie einen sicheren und langlebigen Einsatz.

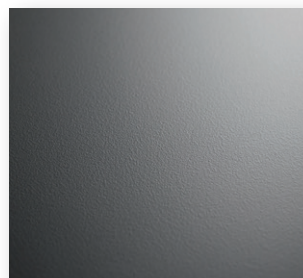
#### Eigenschaften

- ✓ harte Oberfläche
- ✓ bruch- und schlagfest
- ✓ sehr hohe Biegefestigkeit
- ✓ langlebig und unverrottbar
- ✓ beidseitiger UV-Schutz
- ✓ leichte Be- und Verarbeitung
- ✓ witterungsbeständig
- ✓ Brandklasse B-s1, d0 (RF2)
- ✓ geprüft gemäss CE EN 438-6 ETB
- ✓ Hagelwiderstandsklasse HW5 für Fassaden

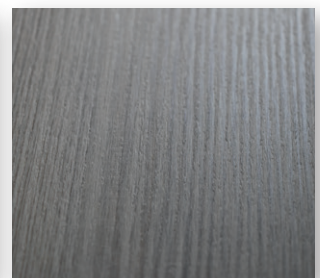
#### Anwendungen

- ✓ Balkonbrüstungen
- ✓ Hinterlüftete Fassaden
- ✓ Trennwände
- ✓ Türfüllungen
- ✓ Dekorative Verkleidungen

#### Oberflächen



BS = Büttenstruktur



WO = Woodstruktur



# HPL PlanArt

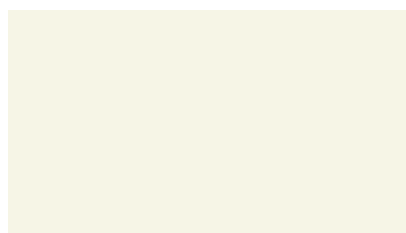
## M-LINE

<b>Oberfläche</b>	Büthenstruktur	<b>Dekor</b>	beidseitig
<b>Brandklasse (EN 13501-1)</b>	B-s1,d0 (RF2)	<b>UV-Schutz</b>	beidseitig

	6 mm (SHPLPA002)		8 mm (SHPLPA003)		10 mm (SHPLPA001)	
	2800 x 2040	3050 x 1300	2800 x 2040	3050 x 1300	2800 x 2040	3050 x 1300
0106 Porzellan Weiss	●	●	●	●	●	●
0112 Stein Grau	●	●	●	●	●	●
8831 Ozean Grau	●	●	●	●	●	●
8820 Magnolie	○	○	○	○	○	○
0515 Sand	○	○	○	○	○	○
0191 Kaltes Grau	○	○	○	○	○	○

### Verfügbarkeit

● Ab Lager ○ Liefertermin auf Anfrage



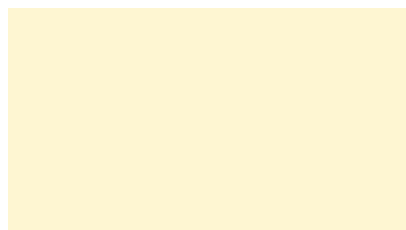
0106 Porzellan Weiss



0112 Stein Grau



8831 Ozean Grau



8820 Magnolie



0515 Sand



0191 Kaltes Grau

# HPL PlanArt

## COLOR Standard

<b>Oberfläche</b>	Büthenstruktur	<b>Dekor</b>	beidseitig
<b>Brandklasse (EN 13501-1)</b>	B-s1,d0 (RF2)	<b>UV-Schutz</b>	beidseitig

	6 mm (SHPLPA011)		8 mm (SHPLPA012)		10 mm (SHPLPA010)	
	2800 x 2040	3050 x 1300	2800 x 2040	3050 x 1300	2800 x 2040	3050 x 1300
0171 Schiefer Grau	●	●	●	●	●	●
0164 Anthrazit	●	●	●	●	●	●
7181 Schoko Braun	●	●	●	●	●	●
0522 Beige	○	○	○	○	○	○
8984 Navy Blau	○	○	○	○	○	○
0125 Royal Blau	○	○	○	○	○	○
9561 Oxid Grün	○	○	○	○	○	○
0134 Sonnenschein	○	○	○	○	○	○
9551 Oxid Rot	○	○	○	○	○	○
7113 Chilli Rot	○	○	○	○	○	○
K098 Ceramic Rot	○	○	○	○	○	○
7045 Satin	○	○	○	○	○	○
8681 Brilliant Weiss	○	○	○	○	○	○
0190 Schwarz	○	○	○	○	○	○
0162 Graphit Grau	○	○	○	○	○	○
0197 Chinchilla Grau	○	○	○	○	○	○
6299 Cobalt Grau	○	○	○	○	○	○

### Verfügbarkeit

● Ab Lager ○ Liefertermin auf Anfrage



0171 Schiefer Grau



0164 Anthrazit



7181 Schoko Braun



0522 Beige



8984 Navy Blau



0125 Royal Blau



9561 Oxid Grün



0134 Sonnenschein



9551 Oxid Rot



7113 Chilli Rot



K098 Ceramic Rot



7045 Satin



8681 Brilliant Weiss



0190 Schwarz



0162 Graphit Grau



0197 Chinchilla Grau



6299 Cobalt Grau

# HPL PlanArt

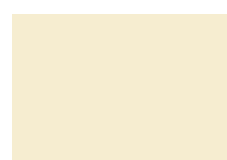
## COLOR Fertigung

<b>Oberfläche</b>	Büthenstruktur	<b>Dekor</b>	beidseitig
<b>Brandklasse (EN 13501-1)</b>	B-s1,d0 (RF2)	<b>UV-Schutz</b>	beidseitig

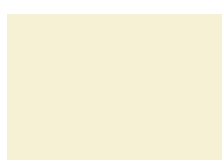
	6 mm (SHPLPA021)		8 mm (SHPLPA022)		10 mm (SHPLPA020)	
	2800 x 2040	3050 x 1300	2800 x 2040	3050 x 1300	2800 x 2040	3050 x 1300
Alle Farben	○	○	○	○	○	○

### Verfügbarkeit

● Ab Lager ○ Liefertermin auf Anfrage



0514 Ivory



7031 Creme



5982 Mussel



5981 Cashmere



K096 Clay Grey



8533 Macchiato



K512 Native Pink



7166 Latte



0301 Cappuccino



K514 Deep Sahara



K516 Toffee



0132 Orange



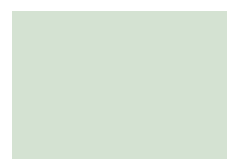
K515 Spice Red



0166 Basalt



K519 Mouse Grey



7063 Pastel Green



K521 Smoke Green



K520 Dark Emerald



0244 Petrol



7190 Mamba Green



K687 Dark Forest



K097 Dusk Blue



K518 Surf Blue



K517 Azure Blue



5994 Alby Blue



K685 Steel Blue



K683 Cajun



K684 Black Truffle

# HPL PlanArt

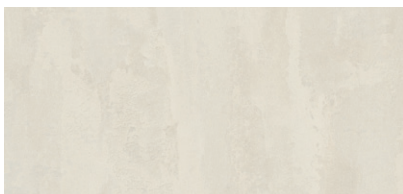
## ELEMENTS

<b>Oberfläche</b>	Büthenstruktur	<b>Dekor</b>	beidseitig
<b>Brandklasse (EN 13501-1)</b>	B-s1,d0 (RF2)	<b>UV-Schutz</b>	beidseitig

	6 mm (SHPLPA031)		8 mm (SHPLPA032)		10 mm (SHPLPA030)	
	2800 x 2040	3050 x 1300	2800 x 2040	3050 x 1300	2800 x 2040	3050 x 1300
Alle Dekore	○	○	○	○	○	○

### Verfügbarkeit

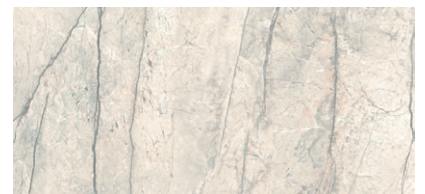
● Ab Lager ○ Liefertermin auf Anfrage



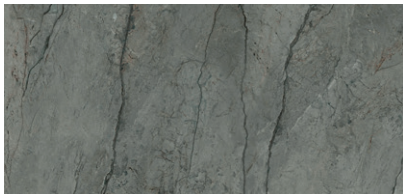
K349 Silk Flow



K611 Travino



K610 Skyline Mist



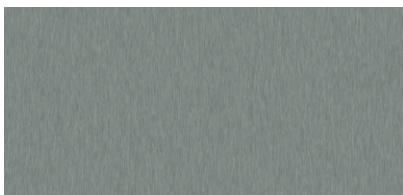
K609 Skyline Dusk



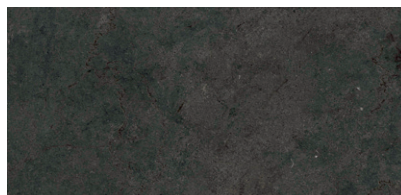
K350 Concrete Flow



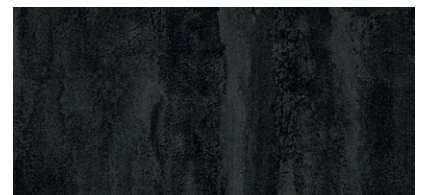
K615 Urban Steel



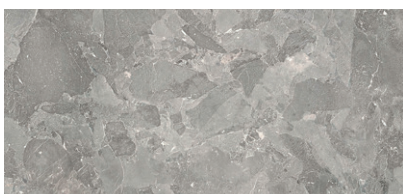
K523 Platinum Disk



K612 Highway Grey



K353 Charcoal Flow



K608 Balvesto



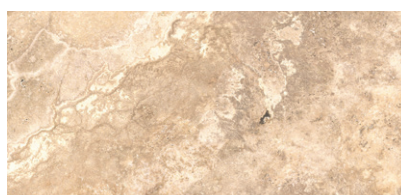
K614 Steampunk Rust



K616 Dockland Rust



K613 Chronos Nebula



K607 Stargaze

# HPL PlanArt

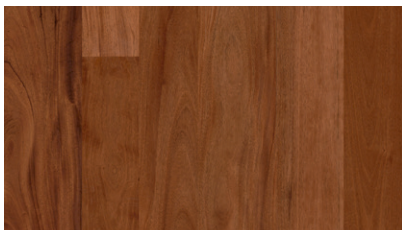
## FUNDAMENTALS BS

<b>Oberfläche</b>	Büthenstruktur	<b>Dekor</b>	beidseitig
<b>Brandklasse (EN 13501-1)</b>	B-s1,d0 (RF2)	<b>UV-Schutz</b>	beidseitig

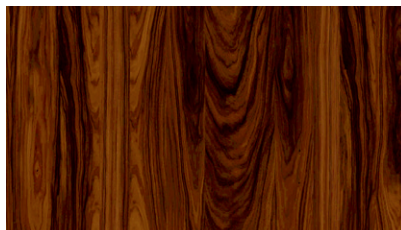
	6 mm (SHPLPA041)		8 mm (SHPLPA042)		10 mm (SHPLPA040)	
	2800 x 2040	3050 x 1300	2800 x 2040	3050 x 1300	2800 x 2040	3050 x 1300
Alle Dekore	○	○	○	○	○	○

### Verfügbarkeit

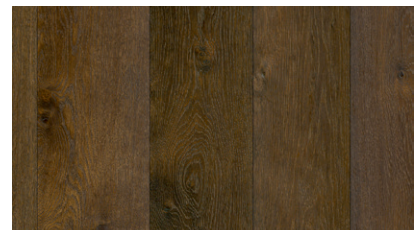
● Ab Lager ○ Liefertermin auf Anfrage



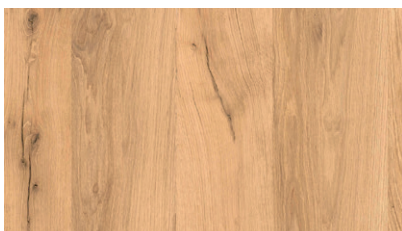
K604 Havana Sunset



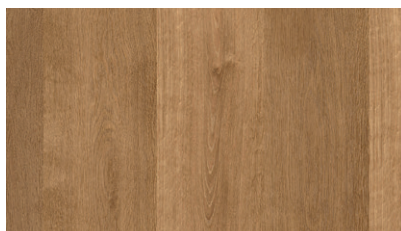
K605 Melody Rosewood



K606 Minstrel Oak



K584 Gold Armadas Oak



K587 Gold Fernando Oak



K585 Honey Armadas Oak

# HPL PlanArt

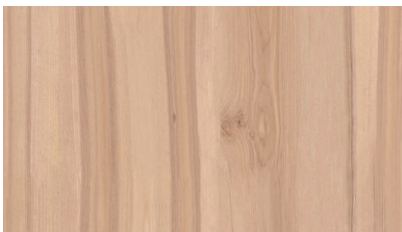
## FUNDAMENTALS WO

<b>Oberfläche</b>	Woodstruktur	<b>Dekor</b>	beidseitig
<b>Brandklasse (EN 13501-1)</b>	B-s1,d0 (RF2)	<b>UV-Schutz</b>	beidseitig

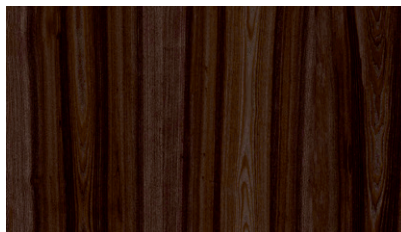
	6 mm (SHPLPA051)		8 mm (SHPLPA052)		10 mm (SHPLPA050)	
	2800 x 2040	3050 x 1300	2800 x 2040	3050 x 1300	2800 x 2040	3050 x 1300
Alle Dekore	○	○	○	○	○	○

### Verfügbarkeit

● Ab Lager ○ Liefertermin auf Anfrage



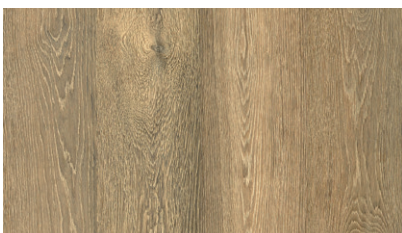
K582 Light Lothian Ash



K583 Dark Lothian Ash



K603 Vintage Cabana Pine



K589 Coastal Oak Riviera



K588 Coastal Oak Breeze



D030 Sherwood Oak



K586 Sand Hinterland Oak

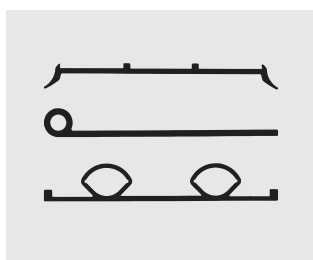
# HPL PlanArt

## Zubehör



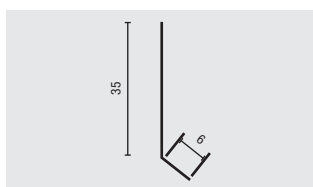
### Fassadenschrauben Inox V2A mit Innentorx T20 – Typ Neomat

Länge	Ausführung	Verpackung	Art.-Nr.
30 mm	Inox blank Inox eingefärbt	100 Stk	SCRMTFS30001
38 mm	Inox blank Inox eingefärbt	100 Stk	SCRMTFS38001



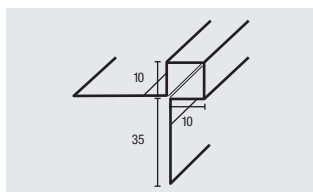
### Fassadenfugenband EPDM – Typ Neomat

Bezeichnung	Dimension	Rollen à	Ausführung	Art.-Nr.
Fassadenfugenband	60 mm	50 lfm	schwarz	ACCGUMFS60101
	120 mm	50 lfm		ACCGUMFS120101
	150 mm	25 lfm		ACCGUMFS150103
Wandanschluss	60 x 7 mm	50 lfm	schwarz	ACCGUMFS60102
Stulpdeckung	60 x 10 mm	50 lfm	schwarz	ACCGUMFS60103



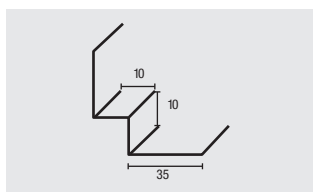
### L-Bleche Horizontalfugenprofil

Dimension	Ausführung	Länge	Art.-Nr.
35/6 mm	Inox blank	2500 mm	PROIXFSL101
	Alu schwarz		PROALUFSL101
	Alu eingefärbt		PROALUFSL103



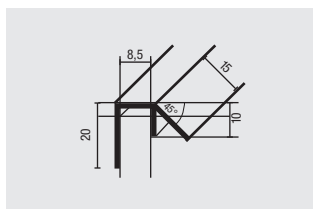
### Würfeleckbleche

Steghöhe	Ausführung	Länge	Art.-Nr.
10/10 mm	Alu roh Alu eingefärbt	2800 mm	PROKSTFSRAB101



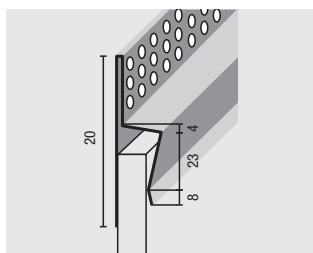
### Inneneckbleche

Steghöhe	Ausführung	Länge	Art.-Nr.
10/10 mm	Alu roh Alu eingefärbt	2800 mm	PROALUFSIE104



### Regenabweisprofil

Bezeichnung	Ausführung	Länge	Art.-Nr.
passend zu 8 mm	Hart PVC weiss	2500 mm	PROKSTFSRAB101



### Lüftungsprofile für Fassadenabschluss

Bezeichnung	Ausführung	Länge	Art.-Nr.
passend zu 4 - 6 mm	Alu roh Alu eingefärbt	2500 mm	PROALUFSLFP101 PROALUFSLFP102
passend zu 8 - 15 mm	Alu eingefärbt	2500 mm	PROALUFSLFP104

# HPL PlanArt

## Lagerungs- und Verlegehinweise

### Lagerung

Beim Lagern der HPL-Baukompaktplatten sind jede Art von Verunreinigungen zwischen den Platten sowie in deren Umgebung zu vermeiden. Die Platten sind grundsätzlich waagrecht auf planen, stabilen Auflegern und Unterlagsplatten zu stapeln. Dabei ist sicherzustellen, dass eine vollständige Auflage vorliegt. Stapel sind mit einer sauberen Abdeckplatte zu versehen. Die Lagerung hat in geschlossenen, trockenen Räumen unter normalen klimatischen Bedingungen zu erfolgen. Eine falsche Lagerung kann zu bleibenden Verwerfungen und Oberflächenschäden führen, die keinen Grund zur Beanstandung darstellen.

### Bearbeitung

HPL-Baukompaktplatten sind wie Hartholz oder beschichtete Spanplatten zu verarbeiten. Sie können gesägt, gebohrt und gefräst werden. Geeignet sind hartmetallbestückte Holzbearbeitungswerkzeuge. Der Einsatz scharfer Werkzeuge ist erforderlich, um einen verlaufenden Trennschnitt und thermische Belastungen an den Schnittkanten zu verhindern. In die Platten können Gewinde und selbstschneidende Schrauben eingezogen werden. HPL-Baukompaktplatten sind auch für gebogene Anwendungen geeignet. Zu beachten ist hierbei der Mindestbiegeradius  $r=2\text{ m}$  bei 6 mm-Plattenstärke und  $r=4\text{ m}$  bei 8 mm-Plattenstärke. Auf eine entsprechende Unterkonstruktion ist zu achten.

Die ab Werk ausgeführten Schnittkanten entsprechen der Norm EN 438-6 und dürfen daher Kantenabplatzungen bzw. Ausrisse aufweisen. Aus diesem Grund empfehlen wir, alle Kanten mit mindestens 10 mm zu besäumen. Dies ist bei der Berechnung der Projektformate entsprechend zu berücksichtigen.

### Schrauben- und Nietenlänge

**Schraubenlänge:** Dicke der HPL-Baukompaktplatte + Dicke der Unterkonstruktion + max. 13,4 mm (inkl. 6 mm für Hutmutter) = Länge der Balkenschraube.

**Nietenlänge:** Dicke der HPL-Baukompaktplatte + Dicke der Distanzscheibe + Dicke der Unterkonstruktion + 5 mm für Nietenkopf = Länge der Niete.

### Werkzeuge

Säge: Sägeblätter hartmetall- oder diamantbestückt mit Trapezflachzahn oder Wechselzahn.

Säge	Durchmesser (mm)	Zähne	Umdrehungen (U/min)	Blattdicke (mm)	Überstand (mm)
45° Eintrittswinkel	300	72	6000	3,4	30
	350	84	5000	4,0	35
	400	96	4000	4,8	40

Bohrer: Mit einem Stufen- oder Kegelbohrer erzielen Sie die saubersten Ergebnisse. Dabei den Bohrer nicht ins Leere laufen lassen. Gegebenenfalls mit einem Holzklötzchen gedrückt, um ein Aussplittern des Plattenmaterials bei Austritt des Bohrers auf der Unterseite zu vermeiden.

HSS-Bohrer	Durchmesser (mm)	Umdrehungen	Eintrittsgeschwindigkeit (mm/min)
Anschliff 60-80°	5	3000	60-120
	8	2000	40-80
	10	1500	30-60

### Anbringung

Hinterlüftete Fassaden zeichnen sich durch eine Luftschicht zwischen der Kompaktplatte und der Isolierungsschicht aus. Dieser Luftspalt muss mindestens 20 mm betragen. Das Fehlen des Luftspaltes kann die Entstehung von Kondenswasser hervorrufen und eine Deformierung der Platte verursachen. Zu beachten ist ausserdem die natürliche Ausdehnung, die in Längs- und in Querrichtung 2,5 mm pro Meter beträgt, bei einem normalen Temperaturfenster von ca. -20 bis +70 Grad Celsius. Die Dekore sind beidseitig mit einer Schutzfolie ausgestattet. Diese Schutzfolie muss sofort nach der Montage entfernt werden.

# HPL PlanArt

## Fassadengestaltung

