

# PlanArt

## Panneaux stratifiés HPL



neomat®



### Panneaux stratifiés créatifs pour l'extérieur

Les **panneaux stratifiés HPL «PlanArt»** sont constitués de stratifié haute pression thermodurcissable (HPL = High Pressure Laminate) spécialement conçu pour une utilisation à l'extérieur. Les panneaux sont résistants aux UV, aux intempéries ainsi qu'à la flexion. Grâce à ces caractéristiques, ils garantissent une utilisation sûre et durable.

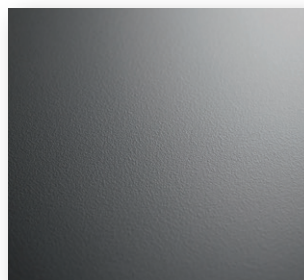
#### Caractéristiques

- ✓ surface dure
- ✓ Résistant aux chocs et aux cassures
- ✓ Très haute résistance à la flexion
- ✓ Durable et imputrescible
- ✓ Protection UV double face
- ✓ Facile à travailler et à mettre en œuvre
- ✓ Résistant aux intempéries
- ✓ Classe de résistance au feu B-s1, d0 (RF2)
- ✓ Testé selon CE EN 438-6 ETB
- ✓ Classe de résistance à la grêle HW5 pour les façades

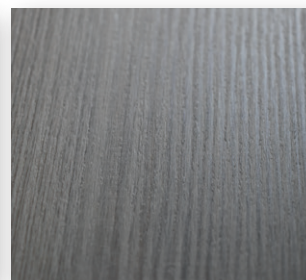
#### Applications

- ✓ Garde-corps de balcon
- ✓ Façades ventilées
- ✓ Cloisons
- ✓ Panneaux de porte
- ✓ Revêtements décoratifs

#### Surfaces



BS = Structure grainée



WO = Structure bois





# HPL PlanArt

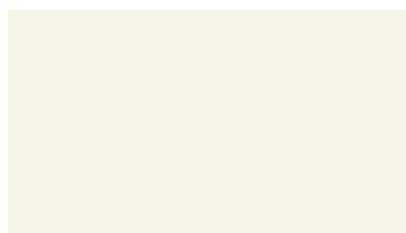
## M-LINE

<b>Surface</b>	Structure grainée	<b>Décor</b>	deux faces
<b>Classe de feu (EN 13501-1)</b>	B-s1,d0 (RF2)	<b>Protection contre les UV</b>	deux faces

	6 mm (SHPLPA002)		8 mm (SHPLPA003)		10 mm (SHPLPA001)	
	2800 x 2040	3050 x 1300	2800 x 2040	3050 x 1300	2800 x 2040	3050 x 1300
0106 Porcelaine blanc	●	●	●	●	●	●
0112 Gris pierre	●	●	●	●	●	●
8831 Gris océan	●	●	●	●	●	●
8820 Magnolie	○	○	○	○	○	○
0515 Sable	○	○	○	○	○	○
0191 Gris froid	○	○	○	○	○	○

### Disponibilité

● En stock ○ Sur demande



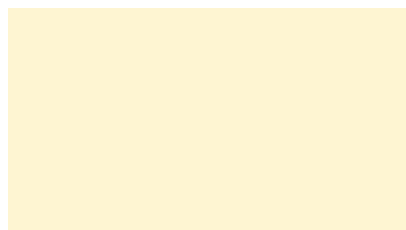
0106 Porcelaine blanc



0112 Gris pierre



8831 Gris océan



8820 Magnolie



0515 Sable



0191 Gris froid



# HPL PlanArt

## COLOR Standard

Surface	Structure grainée	Décor	deux faces
Classe de feu (EN 13501-1)	B-s1,d0 (RF2)	Protection contre les UV	deux faces

	6 mm (SHPLPA011)		8 mm (SHPLPA012)		10 mm (SHPLPA010)	
	2800 x 2040	3050 x 1300	2800 x 2040	3050 x 1300	2800 x 2040	3050 x 1300
0171 Gris ardoise	●	●	●	●	●	●
0164 Anthracite	●	●	●	●	●	●
7181 Brun chocolat	●	●	●	●	●	●
0522 Beige	○	○	○	○	○	○
8984 Bleu Navy	○	○	○	○	○	○
0125 Bleu Royal	○	○	○	○	○	○
9561 Oxid vert	○	○	○	○	○	○
0134 Éclat de soleil	○	○	○	○	○	○
9551 Oxid rouge	○	○	○	○	○	○
7113 Chilli rouge	○	○	○	○	○	○
K098 Ceramic rouge	○	○	○	○	○	○
7045 Satin	○	○	○	○	○	○
8681 Brilliant blanc	○	○	○	○	○	○
0190 Noir	○	○	○	○	○	○
0162 Graphit gris	○	○	○	○	○	○
0197 Chinchilla gris	○	○	○	○	○	○
6299 Cobalt gris	○	○	○	○	○	○

### Disponibilité

● En stock ○ Sur demande



0171 Gris ardoise



0164 Anthracite



7181 Brun chocolat



0522 Beige



8984 Navy bleu



0125 Royal bleu



9561 Oxid vert



0134 Ensoleillement



9551 Oxid rouge



7113 Chilli rouge



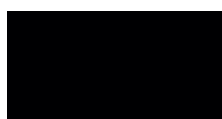
K098 Ceramic rouge



7045 Satin



8681 Brilliant blanc



0190 Noir



0162 Graphit gris



0197 Chinchilla gris



6299 Cobalt gris

# HPL PlanArt

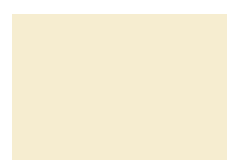
## COLOR Fabrication

<b>Surface</b>	Structure grainée	<b>Décor</b>	deux faces
<b>Classe de feu (EN 13501-1)</b>	B-s1,d0 (RF2)	<b>Protection contre les UV</b>	deux faces

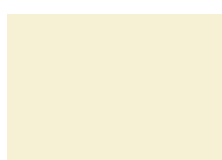
	6 mm (SHPLPA021)		8 mm (SHPLPA022)		10 mm (SHPLPA020)	
	2800 x 2040	3050 x 1300	2800 x 2040	3050 x 1300	2800 x 2040	3050 x 1300
Toutes les couleurs	○	○	○	○	○	○

### Disponibilité

● En stock ○ Sur demande



0514 Ivory



7031 Creme



5982 Mussel



5981 Cashmere



K096 Clay Grey



8533 Macchiato



K512 Native Pink



7166 Latte



0301 Cappuccino



K514 Deep Sahara



K516 Toffee



0132 Orange



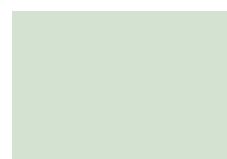
K515 Spice Red



0166 Basalt



K519 Mouse Grey



7063 Pastel Green



K521 Smoke Green



K520 Dark Emerald



0244 Petrol



7190 Mamba Green



K687 Dark Forest



K097 Dusk Blue



K518 Surf Blue



K517 Azure Blue



5994 Alby Blue



K685 Steel Blue



K683 Cajun



K684 Black Truffle



# HPL PlanArt

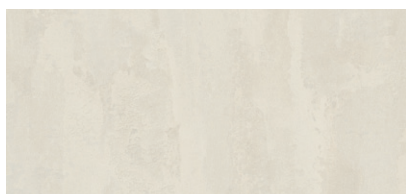
## ELEMENTS

Surface	Structure grainée	Décor	deux faces
Classe de feu (EN 13501-1)	B-s1,d0 (RF2)	Protection contre les UV	deux faces

	6 mm (SHPLPA031)		8 mm (SHPLPA032)		10 mm (SHPLPA030)	
	2800 x 2040	3050 x 1300	2800 x 2040	3050 x 1300	2800 x 2040	3050 x 1300
Tous les décors	○	○	○	○	○	○

### Disponibilité

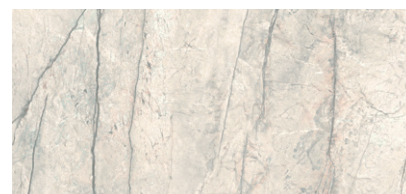
● En stock ○ Sur demande



K349 Silk Flow



K611 Travino



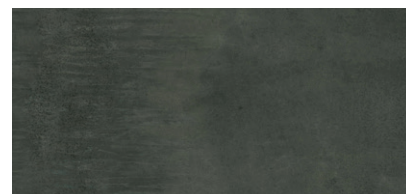
K610 Skyline Mist



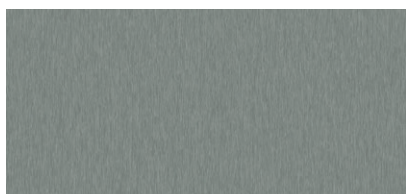
K609 Skyline Dusk



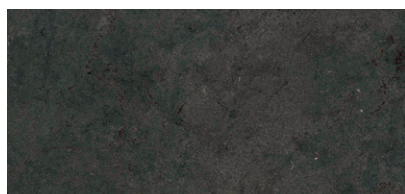
K350 Concrete Flow



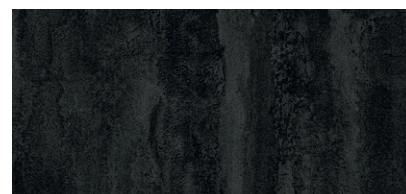
K615 Urban Steel



K523 Platinum Disk



K612 Highway Grey



K353 Charcoal Flow



K608 Balvesto



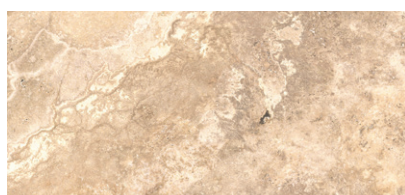
K614 Steampunk Rust



K616 Dockland Rust



K613 Chronos Nebula



K607 Stargaze

# HPL PlanArt

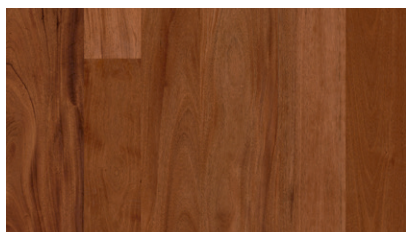
## FUNDAMENTALS BS

Surface	Structure grainée	Décor	deux faces
Classe de feu (EN 13501-1)	B-s1,d0 (RF2)	Protection contre les UV	deux faces

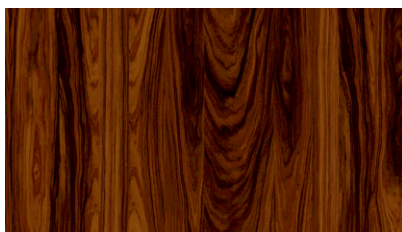
	6 mm (SHPLPA041)		8 mm (SHPLPA042)		10 mm (SHPLPA040)	
	2800 x 2040	3050 x 1300	2800 x 2040	3050 x 1300	2800 x 2040	3050 x 1300
Tous les décors	○	○	○	○	○	○

### Disponibilité

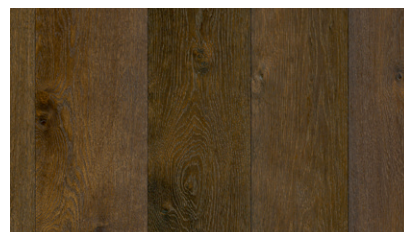
● En stock ○ Sur demande



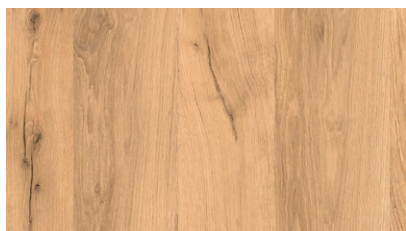
K604 Havana Sunset



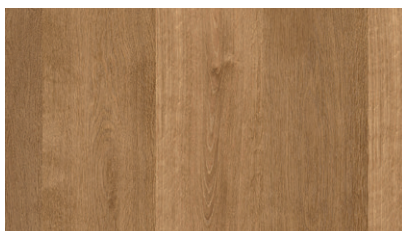
K605 Melody Rosewood



K606 Minstrel Oak



K584 Gold Armadas Oak



K587 Gold Fernando Oak



K585 Honey Armadas Oak



# HPL PlanArt

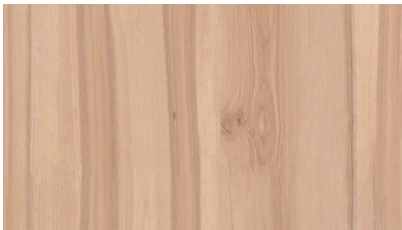
## FUNDAMENTALS WO

Surface	Structure bois	Décor	deux faces
Classe de feu (EN 13501-1)	B-s1,d0 (RF2)	Protection contre les UV	deux faces

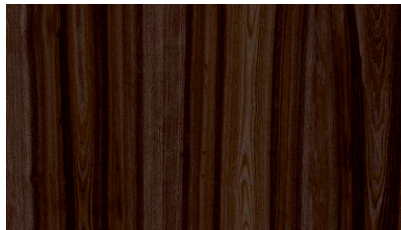
	6 mm (SHPLPA051)		8 mm (SHPLPA052)		10 mm (SHPLPA050)	
	2800 x 2040	3050 x 1300	2800 x 2040	3050 x 1300	2800 x 2040	3050 x 1300
Tous les décors	○	○	○	○	○	○

### Disponibilité

● En stock ○ Sur demande



K582 Light Lothian Ash



K583 Dark Lothian Ash



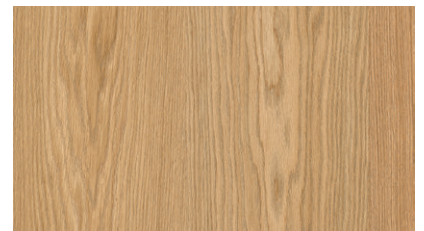
K603 Vintage Cabana Pine



K589 Coastal Oak Riviera



K588 Coastal Oak Breeze



D030 Sherwood Oak



K586 Sand Hinterland Oak

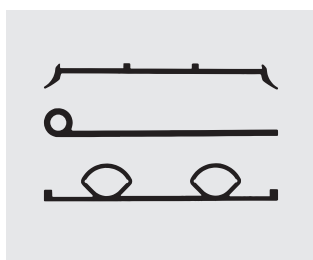
# HPL PlanArt

## Accessoires



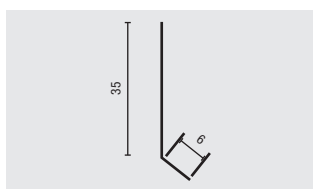
### Vis façade INOX V2A avec embout vis torx T20 – type Neomat

Longueur	Exécution	Paquet	Référence
30 mm	Inox brut Inox colorée	100 Stk	SCRMTFS30001
38 mm	Inox brut Inox colorée	100 Stk	SCRMTFS38001



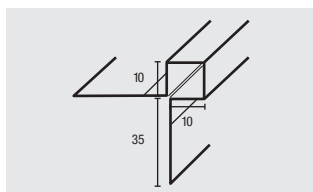
### Bande d'étanchéité EPDM – type Neomat

Exécution	Dimension	Rolleaux de	Couleur	Référence
Bande d'étanchéité	60 mm	50 lfm	noir	ACCGUMFS60101
	120 mm	50 lfm		ACCGUMFS120101
	150 mm	25 lfm		ACCGUMFS150103
Raccord au mur	60 x 7 mm	50 lfm	noir	ACCGUMFS60102
Pose à clin	60 x 10 mm	50 lfm	noir	ACCGUMFS60103



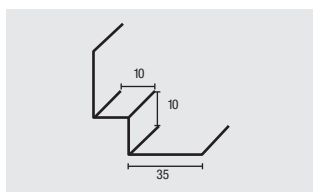
### Tôle «L» pour profil joint horizontal

Dimension	Exécution	Longueur	Référence
35/6 mm	Inox brut	2500 mm	PROIXFSL101
	Alu noir		PROALUFSL101
	Alu colorée		PROALUFSL103



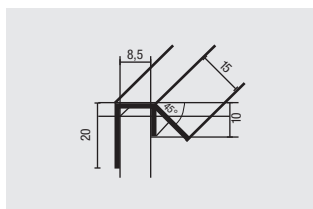
### Cornière d'angle

Hauteur d'âme	Exécution	Longueur	Référence
10/10 mm	Alu brut Alu colorée	2800 mm	PROALUFSWE101



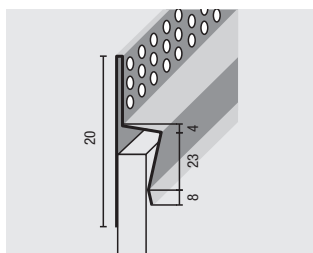
### Cornière d'angle intérieur

Hauteur d'âme	Exécution	Longueur	Référence
10/10 mm	Alu brut Alu colorée	2800 mm	PROALUFSIE104



### Profilé pare-pluie

Description	Exécution	Longueur	Référence
convient à 8 mm	PVC dur blanc	2500 mm	PROKSTFSRAB101



### Profilé de ventilation pour bordure de façade

Description	Exécution	Longueur	Référence
convient à 4 - 6 mm	Alu brut Alu colorée	2500 mm	PROALUFSLFP101
			PROALUFSLFP102
convient à 8 - 15 mm	Alu colorée	2500 mm	PROALUFSLFP104



# HPL PlanArt

## Instructions de stockage et de pose

### Stockage

Lors du stockage des panneaux stratifiés HPL, il convient d'éviter toute forme de salissure entre les panneaux et à proximité de ceux-ci. Les panneaux doivent toujours être empilés à l'horizontale sur des supports plats et stables et sur des plaques d'appui. Il convient de s'assurer que les panneaux reposent entièrement sur leur support. Les piles doivent être recouvertes d'une plaque de protection propre. Le stockage doit être effectué dans des locaux fermés et secs, dans des conditions climatiques normales. Un stockage inapproprié peut entraîner des déformations permanentes et des dommages superficiels qui ne constituent pas un motif de réclamation.

### Usinage

Les panneaux stratifiés HPL doivent être usinés comme du bois dur ou des panneaux de particules revêtus. Ils peuvent être sciés, percés et fraisés. Les outils à bois équipés de carbure sont adaptés. L'utilisation d'outils tranchants est nécessaire pour éviter une coupe irrégulière et des contraintes thermiques sur les bords de coupe. Des vis filetées et autotaraudeuses peuvent être insérées dans les panneaux. Les panneaux stratifiés HPL conviennent également aux applications courbées. Il convient de respecter le rayon de courbure minimum  $r = 2$  m pour une épaisseur de panneau de 6 mm et  $r = 4$  m pour une épaisseur de panneau de 8 mm. Veuillez vous assurer que la sous-construction est appropriée.

Les bords de coupe réalisés en usine sont conformes à la norme EN 438-6 et peuvent donc présenter des éclats ou des déchirures. C'est pourquoi nous recommandons de rogner tous les bords d'au moins 10 mm. Il convient d'en tenir compte lors du calcul des formats du projet.

### Longueur des vis et des rivets

**Longueur des vis :** épaisseur du panneau stratifiés HPL + épaisseur de la sous-construction + max. 13,4 mm (y compris 6 mm pour l'écrou borgne) = longueur de la vis de balcon.

**Longueur des rivets :** épaisseur du panneau stratifiés HPL + épaisseur de la rondelle d'écartement + épaisseur de la sous-construction + 5 mm pour la tête du rivet = longueur du rivet.

### Outils

**Scie :** lames de scie à concrétion carbure ou diamantée avec denture trapézoïdale plate ou alternée.

Scie	Diamètre (mm)	Dents	Rotation (U/min)	Épaisseur de lame (mm)	Saillie (mm)
Angle d'attaque 45°	300	72	6000	3,4	30
	350	84	5000	4,0	35
	400	96	4000	4,8	40

**Foret :** un foret étagé ou conique permet d'obtenir les meilleurs résultats. Ne laissez pas le foret tourner dans le vide.

Si nécessaire, appuyez avec un bloc de bois pour éviter que le matériau du panneau ne s'écaille lorsque le foret sort par le dessous.

PerceuseHSS	Diamètre (mm)	Rotation	Vitesse de pénétration (U/min)
Biseau 60-80°	5	3000	60-120
	8	2000	40-80
	10	1500	30-60

### Pose

Les façades ventilées se caractérisent par une couche d'air entre le panneau compact et la couche d'isolation. Cet espace d'air doit être d'au moins 20 mm. L'absence d'espace d'air peut entraîner la formation de condensation et provoquer une déformation du panneau. Il convient également de tenir compte de la dilatation naturelle, qui est de 2,5 mm par mètre dans le sens longitudinal et transversal, dans une plage de température normale comprise entre environ -20 et +70 degrés Celsius. Les décors sont recouverts d'un film protecteur sur les deux faces. Ce film protecteur doit être retiré immédiatement après le montage.

# HPL PlanArt

## Design pour la façade

