

# SOLAR

Befestigungssysteme für  
Solar- und Photovoltaikanlagen



neomat®



## Innovative Befestigung von Solar/PV-Anlagen

**SolarFix** bietet eine hochmoderne Lösung für die Installation von Solarmodulen und Solaranlagen. Unsere hochwertigen Befestigungselemente und Halterungen sind so konzipiert, dass sie selbst den härtesten Witterungsbedingungen standhalten und die langfristige Sicherheit und Stabilität der Solarmodule gewährleisten.

**SolarFix** ist die perfekte Lösung für die Montage von Solarmodulen. Unsere Produkte sind einfach zu installieren und mit einer Vielzahl von Solarmodultypen und -größen kompatibel.

### Vorteile

- ✓ hochwertige Produkte mit Systemgarantie
- ✓ innovativ und wirtschaftlich
- ✓ Fertigung aus Edelstahl bzw. Aluminium

### Besondere Vorteile Solarhalter 200h

- ✓ zeitsparende und angenehme Montage durch universelle und flexible Verstellbarkeit in Höhe und Neigung
- ✓ Unebenheiten am Dach werden ausgeglichen
- ✓ keine Unterlegelemente nötig
- ✓ Lasteintrag über die Traglattung
- ✓ Sparrenungebundene Montage



**Solarhalter 200h**  
verstellbar in Höhe und Neigung

# Solarhalter

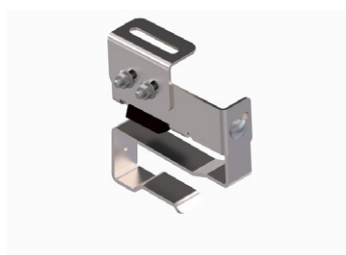
## im Überblick



### Solarhalter 200 A

Solarhalter für Dachziegel und -steine

<b>Montage</b>	Einhängen über Ziegel und Traglattung
<b>Material</b>	Edelstahl
<b>Lattung</b>	3 x 5 cm / 4 x 6 cm



### Solarhalter 200 H

Solarhalter für Dachziegel und -steine

<b>Montage</b>	Einhängen über Ziegel und Traglattung, höhenverstellbar
<b>Material</b>	Edelstahl
<b>Lattung</b>	3 x 5 cm / 4 x 6 cm



### Solarhalter 201 A

Solarhalter für Schiefer

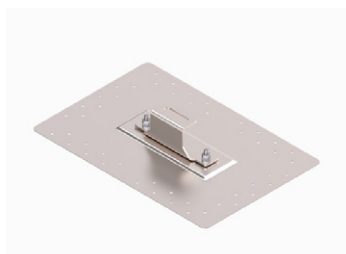
<b>Montage</b>	Aufnageln durch die Schalung, auf den Sparren inkl. Gegenplatte, Moosgummistreifen
<b>Material</b>	Edelstahl



### Edelstahl-Solarhalter

Solarhalter für Metalldachplatten in Ziegeloptik

<b>Montage</b>	Anwendbar für alle gängigen Metalldachplatten in Ziegeloptik
<b>Material</b>	Edelstahl



### Solarhalter 206

Solarhalter für Bitumen und Folienabdichtung

<b>Material</b>	Edelstahl
<b>Grösse</b>	410 / 275 mm, 1.5 mm stark





### Solarhalter 202

Solarhalter für Wellplatten

Montage	Auf die Pfette, Wellenhöhe 35 mm
Material	Unterteil: Stahl verzinkt oder beschichtet Oberteil: Edelstahl



### Solarhalter 203

Solarhalter für Wellplatten

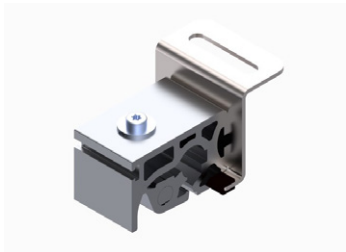
Montage	Auf die Pfette, Wellenhöhe 55 mm
Material	Unterteil: Stahl verzinkt oder beschichtet Oberteil: Edelstahl



### Solarhalter 204

Solarhalter für Doppelstehfalz

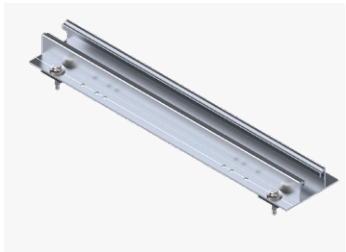
Montage	Anklemmen an den Falz
Material	Edelstahl



### Solarhalter mit FAKLE

Solarhalter mit Falzklemmung

Montage	Anklemmen an den Falz
Material	Unterteil: Aluminium Oberteil: Edelstahl



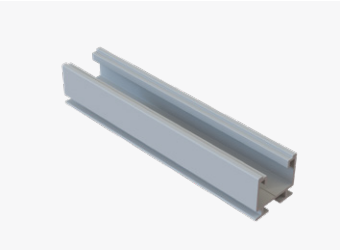
### Solarhalter 207

Solarhalter für Trapezblech

Montage	Befestigung auf Trapezblech
Material	Aluminium
Länge	400 mm

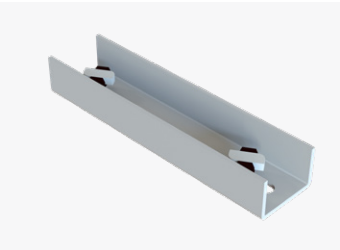
# Montageprofile

## und Zubehör



### Montageprofil

ungelocht	
Profilgrösse	40/36
Länge	3000 mm
Material	Aluminium



### Profilverbinder

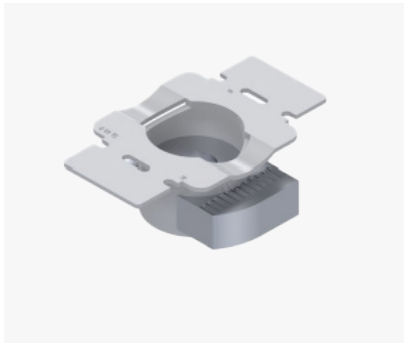
U-Profil: mit Schrauben, Muttern und U-Scheibe	
Masse	200 / 42 / 30 mm
Ausführung	Flach: mit Innengewinde M8
Material	Aluminium



**Randklemme**  
60 x 35 x 3 mm



**Mittelklemme**  
60 x 35 x 3 mm



**Gewindeplatte**  
mit Fixierhilfe (M8 x M10)



**Hammerkopfschraube**  
M10x30



**Sperrzahnmutter**  
M10

Wenn es darum geht, Solarmodule auf einem Dach zu installieren, ist es wichtig, eine zuverlässige und qualitativ hochwertige Montagelösung zu wählen. Hier kommt SolarFix ins Spiel. SolarFix bietet eine Reihe von hochmodernen Montagelösungen für Solarmodule und Solarsysteme an. Unsere Montagelösungen sind so konzipiert, dass sie extremen Witterungsbedingungen standhalten und dafür sorgen, dass Solarmodule über Jahre hinweg sicher und stabil bleiben. Ausserdem sind unsere Montagelösungen einfach zu installieren und mit einer Vielzahl von Solarmodulgrössen und -typen kompatibel.

## PRODUKTVIDEO

